

Windpark Hasel >

Projektvorstellung vor dem Gemeinderat in Hasel

EnBW Energie Baden-Württemberg AG
Schelmenwasenstraße 15
70567 Stuttgart

In Kooperation mit der

EnergieDienst AG
Schönenbergerstraße 10
79618 Rheinfeldern

08. Mai 2017



Agenda

1 Projektmeilensteine / aktueller Projektstand

2 Verkehrs- und Logistikkonzept

3 Bürgerbeteiligung am Windpark Hasel

Agenda

1 Projektmeilensteine / aktueller Projektstand

2 Verkehrs- und Logistikkonzept

3 Bürgerbeteiligung am Windpark Hasel

Projektmeilensteine 2012 - 2016

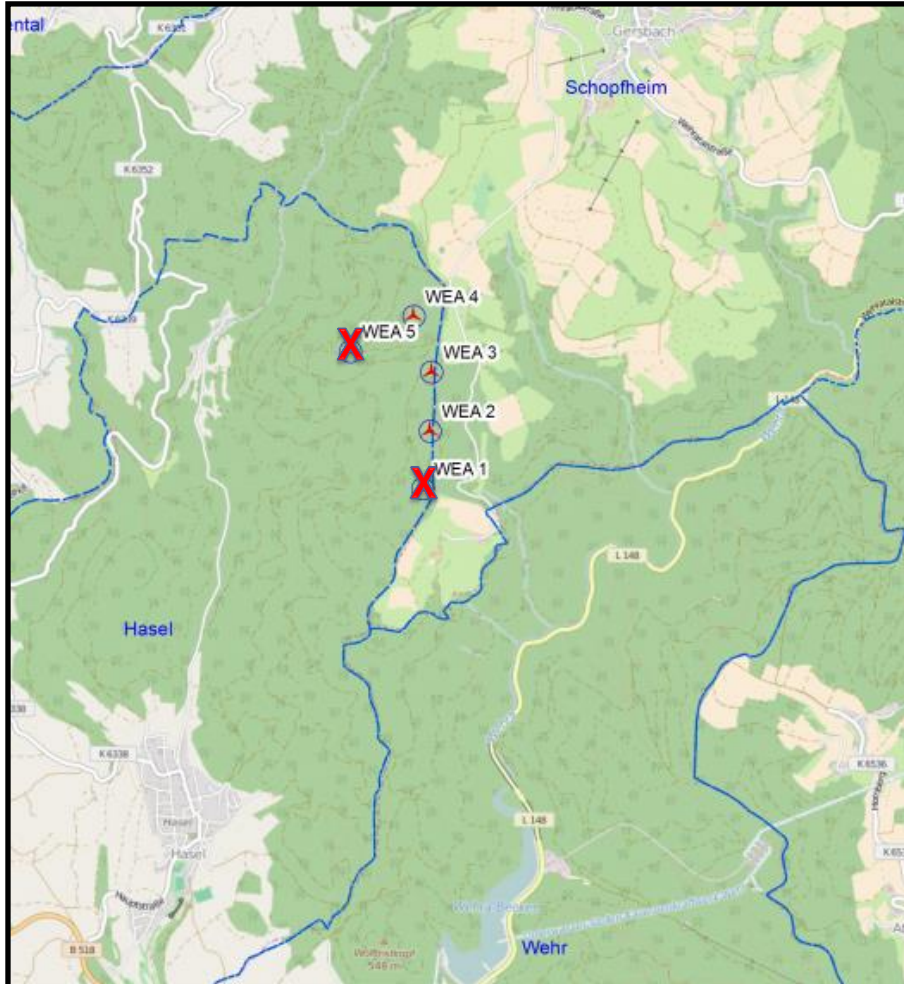
Termin	Thema
11.12.2012	Unterzeichnung des Pachtvertrages mit der Gemeinde Hasel, Beginn der Projektbearbeitung
24.02.2015	Vorstellung des Projektes vor dem Gemeinderat in Hasel
02.11.2015	Vorstellung des Projektes vor dem Gemeinderat in Hasel
23.11.2016	Landratsamt Lörrach erteilt die immissionsschutzrechtliche Genehmigung für die Errichtung und den Betrieb des Windparks Hasel mit insgesamt 5 Windenergieanlagen (WEA)
30.11.2016	EnBW/Energiedienst beschließen den Bau der Windenergieanlagen 1-4

Projektmeilensteine 2017

Termin	Thema
16.02.2017	Beginn des Holzeinschlags an den WEA-Standorten 1-4
21.02.2017	Zustimmung der Stadt Wehr für die Zuwegung der Schwerlasttransporte durch Wehr
22.02.2017	Vorstellung des Verkehrs- und Logistikkonzeptes vor dem Ortschaftsrat Gersbach
15.03.2017	Aufgrund einer Eilentscheidung des Verwaltungsgerichts Freiburg kann WEA1 aktuell nicht gebaut werden
05.04.2017	Vorstellung des Verkehrs- und Logistikkonzeptes vor der Verwaltung der Stadt Schopfheim
20.04.2017	Stellung des Antrags auf Nutzung von Gemeindeverbindungsstraßen der Stadt Schopfheim
26.04.2017	Vorstellung der Wegeführung für die Beton- und Schottertransporte vor dem Ortschaftsrat Gersbach
seit Anfang Mai 2017	Beginn der Bauarbeiten



Beschreibung des Vorhabens



Projekt

- › BImSchG-Genehmigung für 5 WEA vom 23.11.16
- › Bauen gemäß §35 BauGB
- › Eigenentwicklung von 3 WEA (derzeit in Bau)
- › Geplante IBN: 30.09.2017

Lage

- › Gemeinde Hasel
- › Landkreis Lörrach

WEA

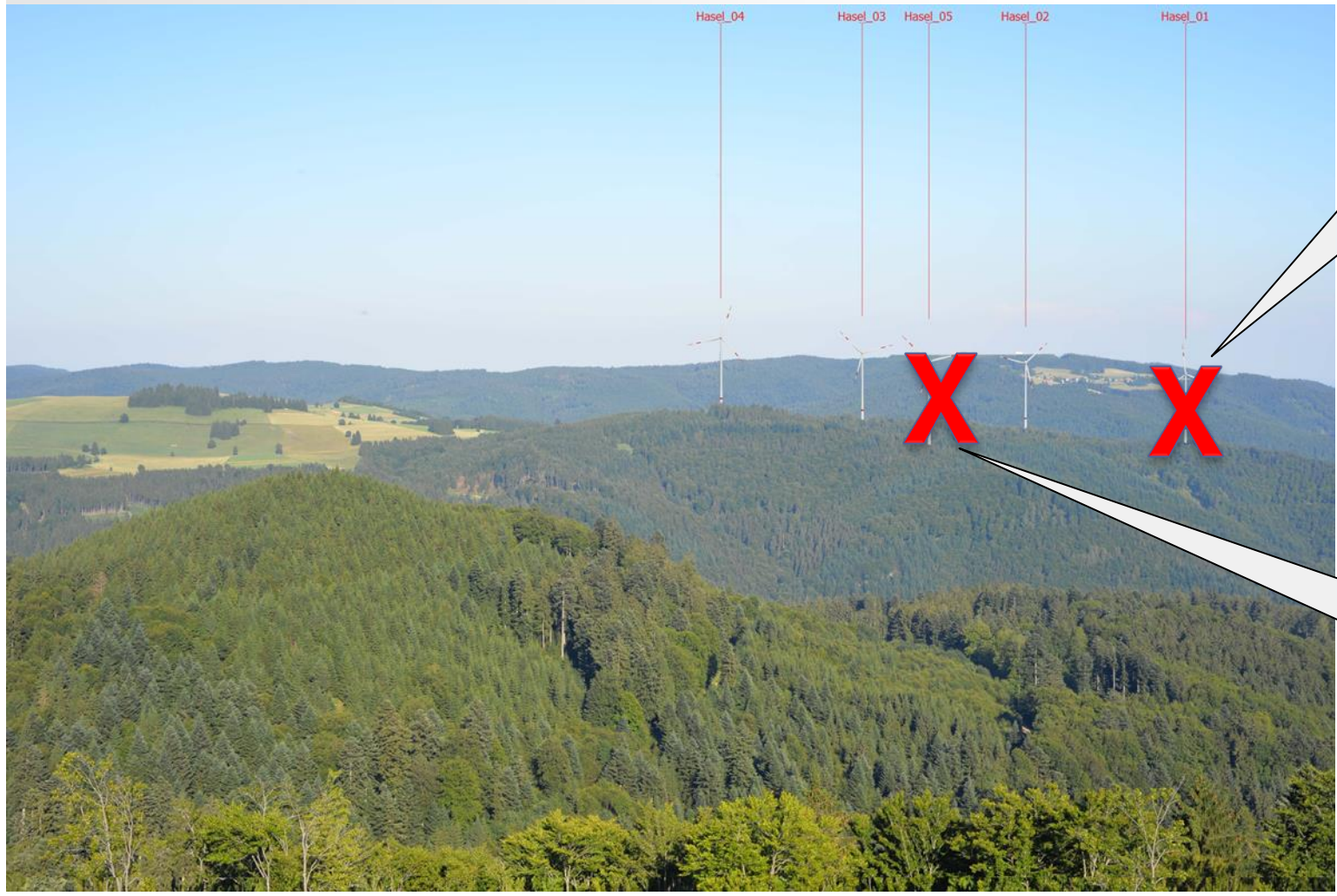
- › Hersteller: 3 x Vestas V126, Nabhöhe 149m
- › Nennleistung: 3,3 MW/WEA = 9,9 MW

Wind / Ertrag

- › Es liegen die Gutachten folgender, zertifizierter Ertragsgutachter vor
 - › Deutsche Windguard
 - › Eurowind



Visualisierung Windpark Hasel



WEA1 kann aktuell aufgrund Eilentscheid des VG Freiburg nicht gebaut werden.

WEA5 kann aus projektinternen Gründen vorerst nicht gebaut werden

Agenda

1 Projektmeilensteine

2 Verkehrs- und Logistikkonzept

3 Bürgerbeteiligung am Windpark Hasel

Verkehrs- und Logistikkonzept für den Windpark Hasel

Schwerlasttransporte

- Die Schwerlasttransporte der Windenergieanlagen (WEA) und des Schwerlastkrans werden über die BAB A98/B317/B518 durch Wehr geleitet.
- Die Windenergieanlagen werden auf dem Umladeplatz in der Industriestraße auf einen sog. Selbstfahrer umgeladen und über den bestehenden Forstweg zu den WEA-Standorten transportiert.

Verkehrs- und Logistikkonzept für den Windpark Hasel

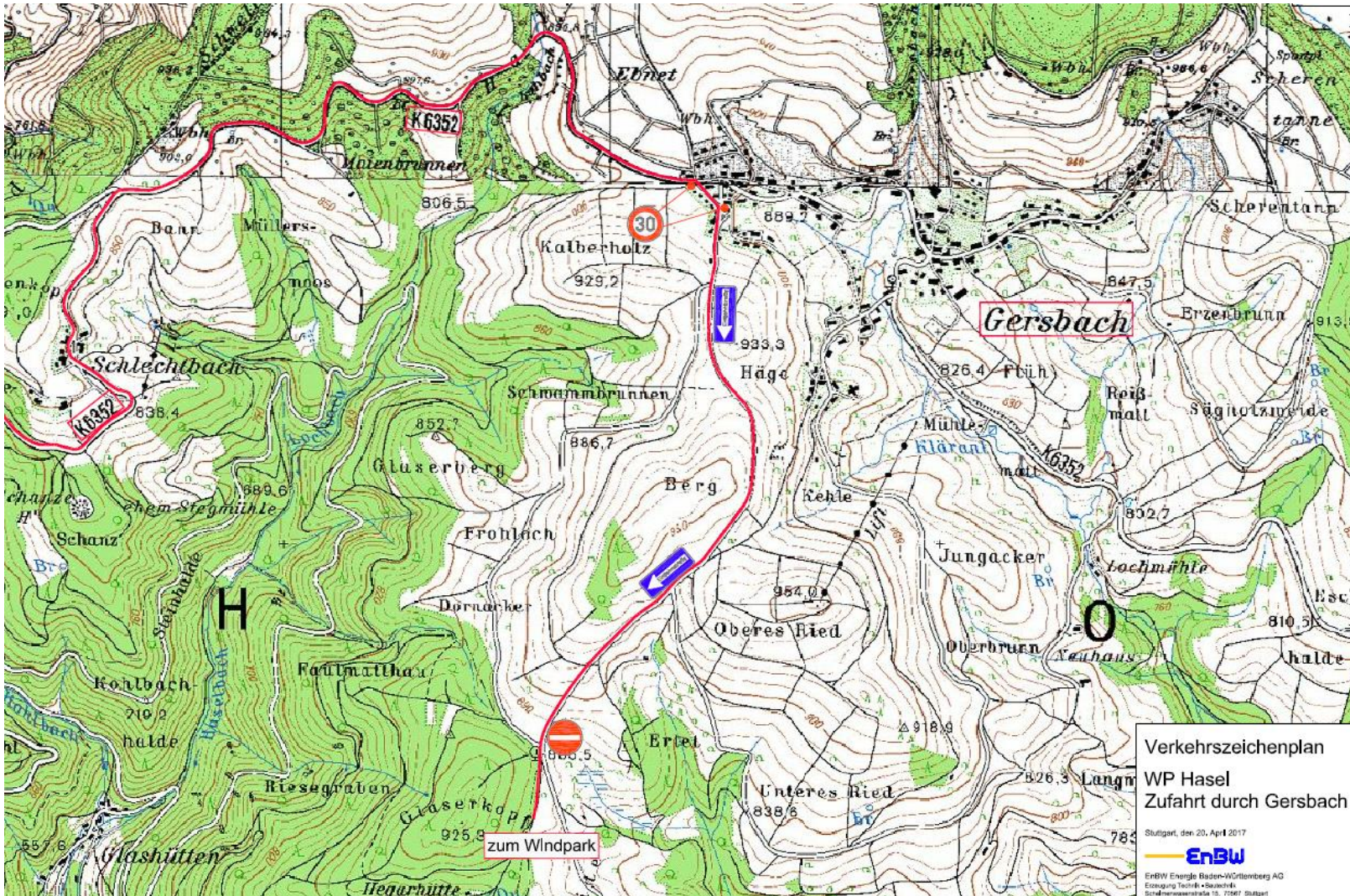
Beton- und Schottertransporte

- › Die Betonwerke befinden sich südlich bzw. südöstlich des Windparks Hasel am Rhein
- › Die Beton- und Schottertransporte (jeweils ca. 100 LKWs pro WEA) werden auf der Hinfahrt von Süden über die B518 und die K6352 nach Gersbach über die Möhrenblickstraße/hohle Eiche / Glaserkopfweg zu den WEA-Standorten geleitet
- › Die Rückfahrt der Beton- und Schottertransporte erfolgt von den WEA-Standorten über Kesselweg/Hummelbergweg nach Hasel zur B518.
- › EnBW/Energiedienst haben bei dem für die benötigten Gemeindestraßen zuständigen Straßenbaulastträger (Stadt Schopfheim) beantragt, einen Einbahnverkehr einzurichten und in den zu durchfahrenden Wohngebieten in Gersbach und Hasel eine Höchstgeschwindigkeit von 30 km/h anzuordnen. Durch dieses Ringkonzept werden kritische Verkehrssituationen durch entgegenkommende LKWs vollständig vermieden
- › Mittels der vorgestellten Sicherheitsmaßnahmen (Einbahn- und Ringkonzept/Tempo 30-Zonen in den Wohngebieten) sollen kritische Verkehrssituationen durch entgegenkommende LKWs vermieden werden

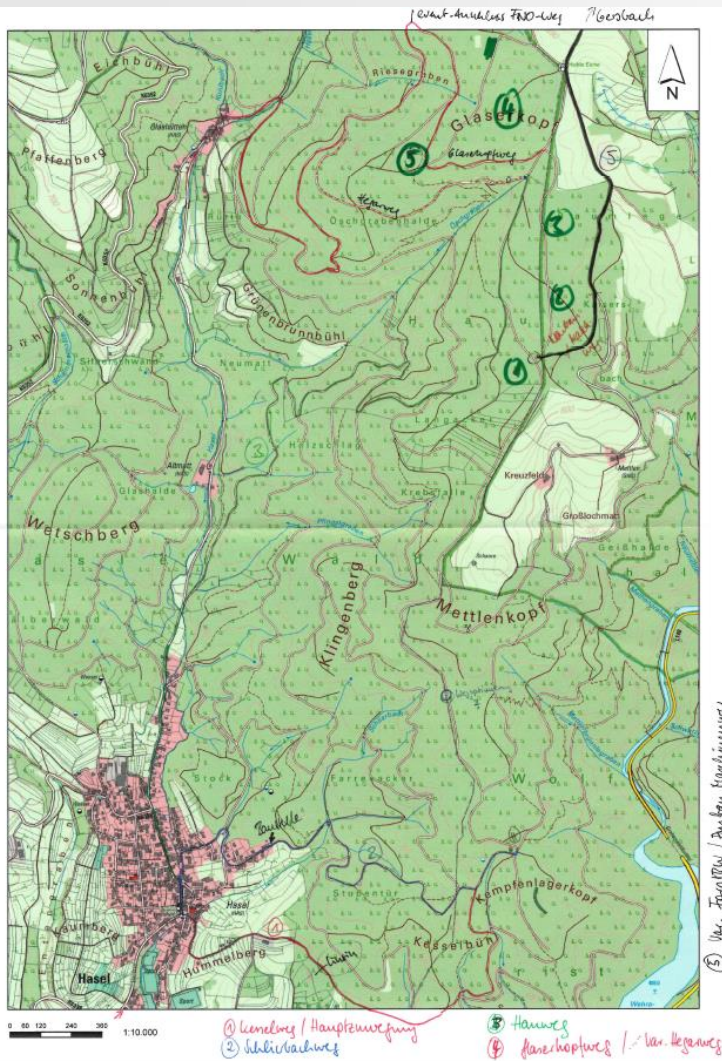
Verkehrs- und Logistikkonzept für den Windpark Hasel Beton- und Schottertransporte

- › Der Ortschaftsrat Gersbach hat am 26.04.2017 die Wegeführung für Beton- und Schottertransporte durch Gersbach abgelehnt.
- › Es ist zu befürchten, dass der Gemeinderat der Stadt Schopfheim die Wegeführung in seiner Sitzung am 15.05.2017 ebenfalls ablehnen wird. Die Ablehnung wird dadurch begründet, dass eine vollständige Zuwegung (sowohl Hin- als auch Rückfahrten) über die Gemarkung Hasel zu den Windenergieanlagen am Glaserkopf möglich sei.
- › EnBW/Energiedienst prüfen sowohl die alternativen Wegeführungen für Beton- und Schottertransporte, falls die favorisierte Wegeführung durch die Stadt Schopfheim endgültig verweigert wird.
- › EnBW/Energiedienst behalten sich vor die Ablehnung der Nutzung des Forstweges bzw. der Gersbacher Gemeindeverbindungsstraßen durch die Stadt Schopfheim gerichtlich überprüfen zu lassen.

Verkehrs- und Logistikkonzept für den Windpark Hasel Zufahrt durch Gersbach



Verkehrs- und Logistikkonzept für den Windpark Hasel Prüfung der alternativen Wegeführungen für die Beton- und Schottertransporte



Alle alternativen Wegeführungen wurden mit den (ortskundigen) Revierförstern am 05.04.2017 geprüft

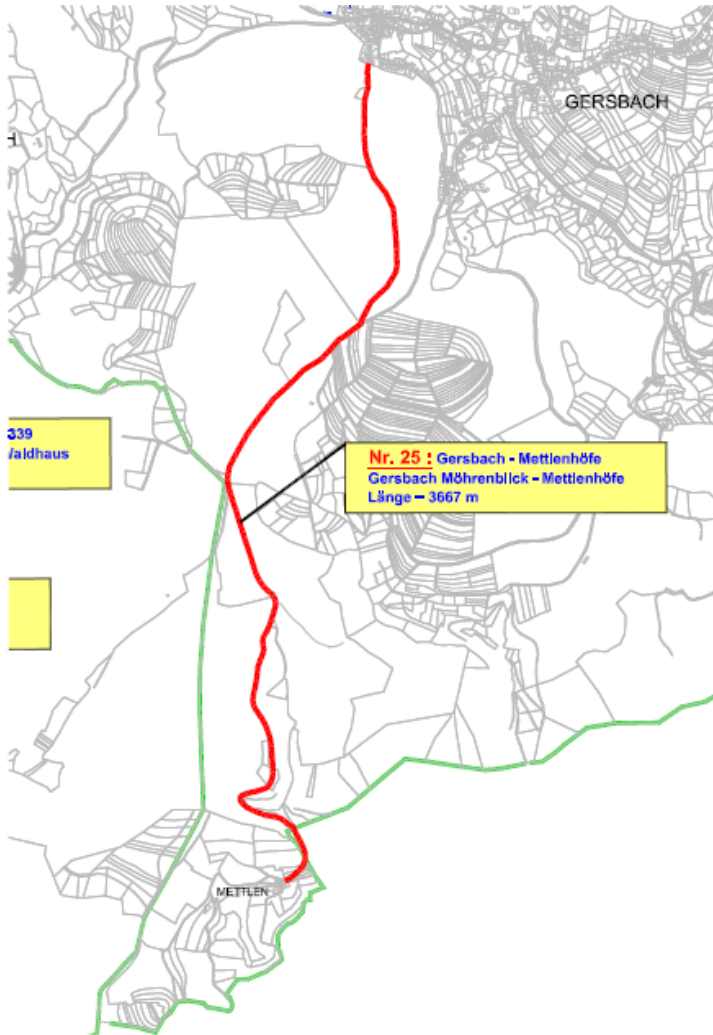
1. Kesselweg/Hummelbergweg
2. Schlierbachweg
3. Hauweg
4. Glaserkopf/Hegarweg
5. Mettlenhofweg/Maschinenweg
ForstBW

Ergebnis:

- Weg 1 kann genutzt werden
- Wege 2-4 können nicht genutzt werden
- Weg 5 stellt eine von zwei Alternativen dar, falls favorisierte Zuwegung über hohle Eiche/Glaserkopfweg verwehrt wird.

Verkehrs- und Logistikkonzept für den Windpark Hasel

Prüfung der alternativen Wegeführungen für die Beton- und Schottertransporte



- Die Stadt Schopfheim hat am 18.04.2017 bestätigt, dass es sich bei der Straße von Gersbach zu Mettlen um eine öffentlich gewidmete Straße handelt.
- Die Stadt Schopfheim hat mitgeteilt, dass der 170m lange Streckenabschnitt auf dem Flurstück 1277 ab der hohlen Eiche jedoch ein nicht öffentlich gewidmeter Weg ist und hat die Nutzung des Glaserkopfweges untersagt



Agenda

1 Projektmeilensteine / aktueller Projektstand

2 Verkehrs- und Logistikkonzept

3 Bürgerbeteiligung am Windpark Hasel

Bürgerbeteiligung am Windpark Hasel

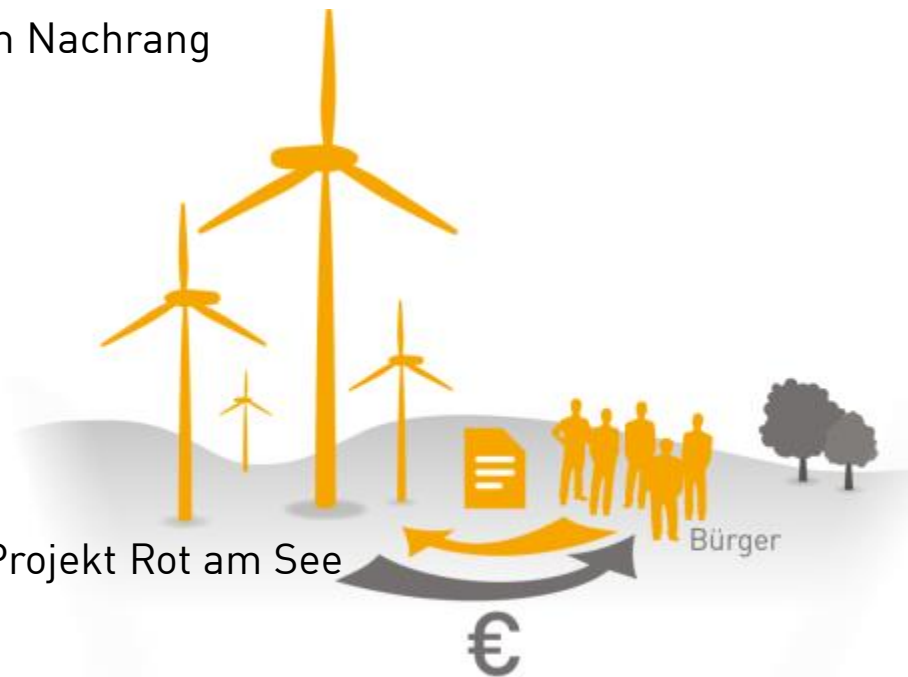
Finanzbeteiligung: Nachrangdarlehen

Mitbürger finanzieren ihren Windpark direkt

Grundidee: Bürger können am wirtschaftlichen Erfolg eines Projektes teilhaben und unterstützen die EnBW beim weiteren Windkraftausbau.

- › Investition über ein Darlehen mit qualifiziertem Nachrang (EK-ähnliches Risiko)
- › Kleinteilige Beteiligung möglich
- › Vorab festgelegte Laufzeit und Rendite
- › Bequeme und einfache Zeichnung via Online-Plattform: buergerbeteiligung.enbw.com
- › Umfangreiche Informationsbereitstellung im Vorfeld und während der Laufzeit
- › Bürgerbeteiligung wird derzeit umgesetzt im Projekt Rot am See

www.enbw.com/buergerbeteiligung-rotamsee





EnBW Energie Baden-Württemberg AG

Schelmenwasenstr. 15
70567 Stuttgart

Michael Volz

Telefon 0711 289-48731
mailto: m.volz@enbw.com

Alternative Wegeführung 2 für die Beton- und Schottertransporte falls die favorisierte Wegeführung verwehrt wird



- › Möhrenblickstraße,
- › ab der hohlen Eiche jedoch weiter über die Mettlenhofstraße
- › bis zu einem Abzweig rechts in einen ForstBW-Maschinenweg

Alternative Wegeführung 2 für die Beton- und Schottertransporte falls die favorisierte Wegeführung verwehrt wird

